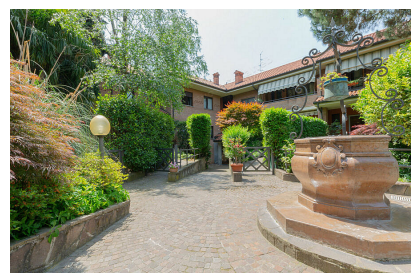
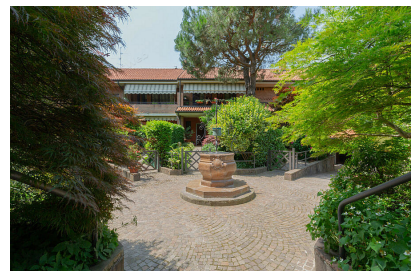


## Villa a schiera

Località: Arese

**460.000 €**



**Tipologia:** Villa a schiera

**Metri quadri:** 200

**Locali:** 4

**Bagni:** 3

**Piano:** Su più livelli

**Parcheggio:** Box Singolo

**Anno di costruzione:** 1988

**Classe Energetica:** F

**Spese Condominiali:** €  
1.500,00 annuali circa

## Descrizione

### -SERVIZIO FOTOGRAFICO ONLINE A BREVE -

Arese, piazza V Giornate, in posizione strategica ideale per il centro paese, farmacia, posta, negozi di alimentari, collegamenti bus, mercato e tutti i servizi, in piccolo e riservato contesto di sole ville, proponiamo in esclusiva VILLA A SCHIERA disposta su più livelli così composta:

- Piano terra con accesso tramite ampio patio, soggiorno, spaziosa cucina abitabile, bagno e giardino con uscita di servizio sulla rinomata via dei Tigli;
- primo piano con camera matrimoniale con balcone, seconda camera con balcone, ampio bagno e ripostiglio;
- piano sottotetto collegato internamente da comoda scala in muratura composto da open space con bagno;

- piano seminterrato collegato internamente composto da open space con camino, lavanderia/locale tecnico, ripostiglio ed accesso all'esterno.

Completa la soluzione il box singolo.

La villa, libera subito, è dotata d'impianto di climatizzazione, di antifurto e di grate antieffrazione su tutte le porte e finestre.

**-SERVIZIO FOTOGRAFICO ONLINE A BREVE -**

### **Caratteristiche Aggiuntive**

- |                               |                        |                      |
|-------------------------------|------------------------|----------------------|
| - Impianto di allarme         | - Tripli servizi       | - Taverna con camino |
| - Impianto di climatizzazione | - Tre camere           | - Libera subito      |
| - Box singolo                 | - Grate antieffrazione |                      |